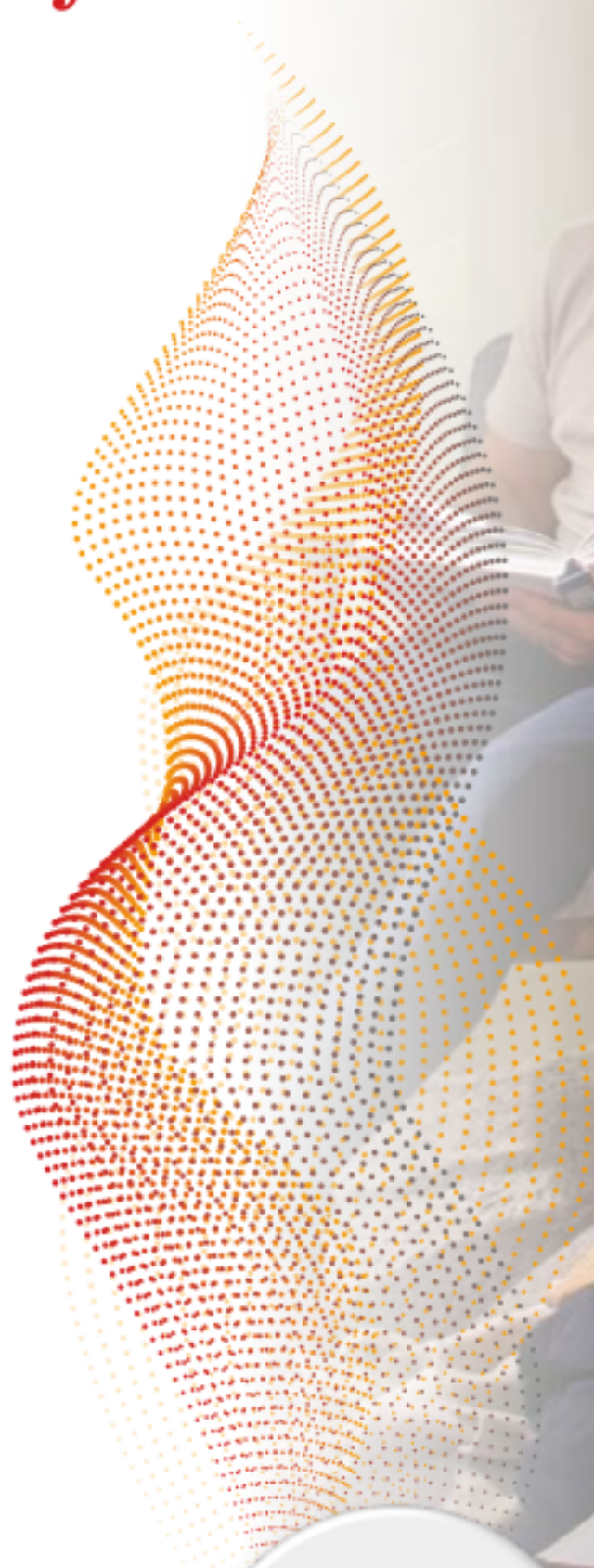


Honeywell Home



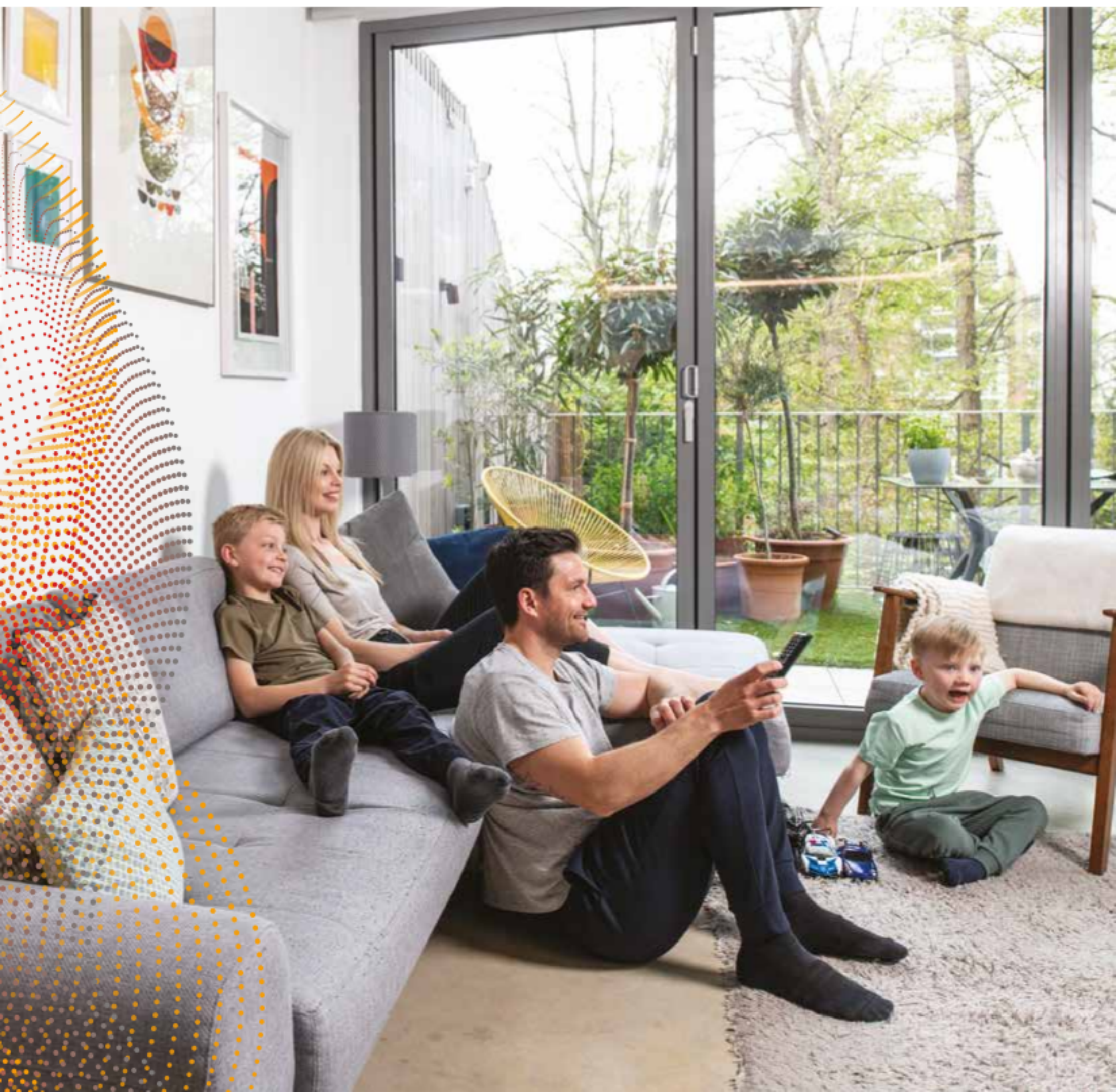
Tegye biztonságossá otthonát,

A Honeywell Home CO-vészjelzőkkel,
valamint füst- és hőérzékelőkkel

Tegye biztonságossá otthonát,

CO-vészjelzők, füst- és hőérzékelők

Sok veszélyt nehéz idejében észlelni otthonunkban. A lakástűzek és a szén-monoxid mérgezés is ezek közé tartozik. Egy szabványos követelményeknek megfelelő vészjelző, a megfelelő helyre telepítve idejekorán figyelmeztet a veszélyre és életet menthet.



A széleskörű CO-vészjelző, hő- és füstérzékelő választékunk minden típusú otthonhoz megoldást nyújt, ideértve a szabadidős szálláshelyeket, vendégházakat, valamint a lakókocsikat is.

Szén-monoxid vészjelzők



R200C
szén-monoxid
vészjelző



R200C-N
szén-monoxid vészjelző
(helyi hálózatra köthető)

Hő- és füstérzékelős tűzjelzők



R200S
Füstérzékelős
tűzjelző



R200S-N
Füstérzékelős tűzjelző
(helyi hálózatra köthető)



R200H-N
Hőérzékelős tűzjelző
(helyi hálózatra köthető)



R200ST-N
Kombinált hő- és
füstérzékelős tűzjelző
(helyi hálózatra köthető)

Vezeték nélküli helyi hálózati technológia

Az vészjelzők még nagyobb védelmet nyújtanak, ha „összedolgoznak”. A készülékek vezeték nélküli helyi hálózatra köthetők. Ha az egyik vészjelző riaszt, a rendszerben lévő többi készülék is riaszt. Így az ingatlanban tartózkodók biztosan értesülnek a veszélyről.

- A vezeték nélküli hálózati kapcsolatot biztosító egység a készülékekbe be van építve, nincsen szükség külön beszerelésre.
- Akár 12 eszköz is összeköthető.
- Ideális lakóingatlanokhoz, szállásokhoz, vendégházakhoz ahol több készülékre van szükség.

Szén-monoxid vészjelzők

Minden tüzelőanyaggal égő készülék működése szén-monoxid (CO) mérgezéshez vezethet, amely akár halálos kimenetelű is lehet. Gázsütők és kazánok, nyílt kandalló, grill és az autók kipufogói mind komoly CO-kockázatot jelenthetnek.

Mindenki ki van téve a CO mérgezés veszélyének, azonban a gyermekek, az idősek és a háziállatok különösen érintettek. Honeywell Home CO vészjelző felszerelése számottevően csökkentheti a szén-monoxid mérgezés kockázatát.

De nem csak a hibás vagy régebbi készülékek okozhatnak gondot. Az átmeneti környezeti viszonyok előidézhetnek olyan helyzetet, ahol a CO szintje még a vadonatúj, kiváló minőségű készülékekkel rendelkező otthonokban is elérheti a veszélyes szintet, vagy a CO akár a szomszéd lakásból is átszivároghat. Így szén-monoxid vészjelző készülék telepítése akkor is ajánlott, ha az ingatlanban nincs lehetséges szén-monoxid forrás.

A vészjelző nagy pontosságú érzékelőjének köszönhetően azonnal riaszt, amint a szabványok által meghatározott veszélyes CO-szintet észlel a helyiségben.

A CO vészjelző készülék könnyen telepíthető – akár falra, akár mennyezetre –, és beépített elemmel rendelkezik amely normál körülmények között 10 évig is kiszolgálja a készüléket.



A szén-monoxid gáz vészjelző nélkül nehezen érzékelhető, mivel ...



Láthatatlan



Szagtalan



Íztelen

Főbb jellemzők



10 év élettartam



Élettartam-vége jelzés



Vékony kialakítás



Hallható és látható piros „ALARM” szöveg siketek és hallássérültek számára



Csendes üzemmód / riasztás némítása



Hiba némítása lemerült akkumulátor esetén



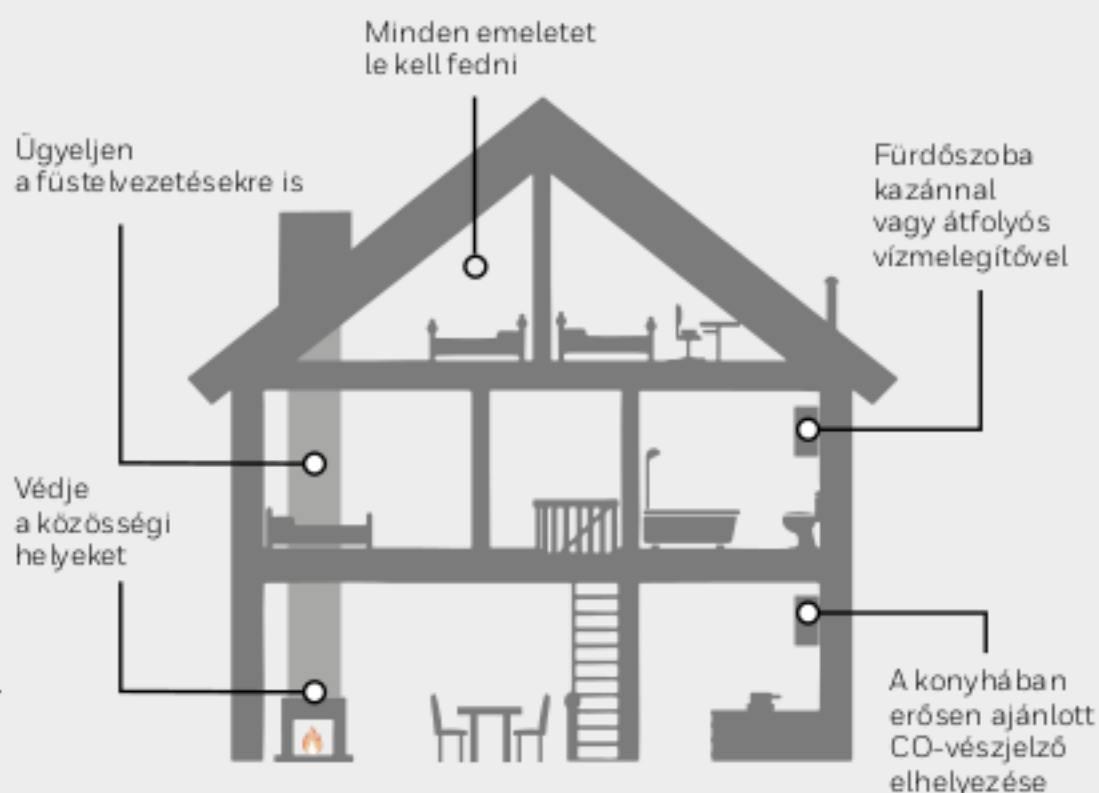
Vandálbiztos

Könnyedén telepíthető

A vészjelző megfelelő elhelyezése kritikus fontosságú a vészhelyzetek korai észleléséhez, valamint minimalizálja a téves riasztások számát. A szén-monoxid elkeveredik a levegővel, ezért a vészjelző készüléket a falra ajánlott szerelni, az épület minden szintjére. Minden hálószobába és a mellettük lévő közlekedőkben. Falra szerelve a nyílászárók felső éle fölötti magasságban. Mennyezetre szerelve a faltól legalább 30 cm-re, falra szerelve a mennyezettől legalább 15 cm-re. Tüzelő berendezések közelében (pl. kazán, kandalló stb.) 1–3 méter távolságban. IP44 védettségű, így a fürdőszobában is elhelyezhető.

Kazán szervizelésekor vagy telepítésekor vegyük figyelembe, hogy lett-e már hozzá CO vészjelző telepítve! Javasoljuk, hogy az ingatlan biztonságosabbá tétele érdekében telepítsenek egyet!*

* A teljes ajánlás megtalálható az EN50292 szabványban, amely útmutatót ad a lakossági CO vészjelzők kiválasztásához, telepítéséhez, használatához és karbantartásához.



Műszaki adatok

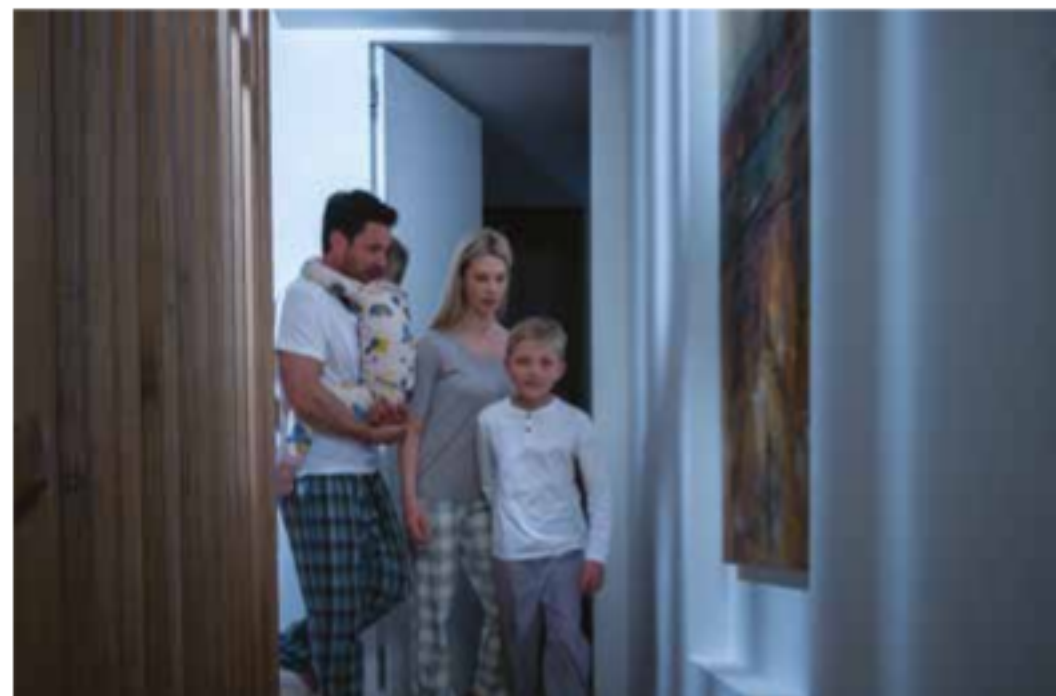


Riasztások	R200C	R200C-N
Eszköz	CO vészjelző	CO vészjelző+RF
Vezeték nélküli helyi hálózatba köthető	Nem	Igen (max 12 készülék)
Elem élettartama	10 év	10 év
Elem	CR17450	CR17450
Avatatlan eltávolítás elleni védelem	Igen	Igen
IP besorolás	IP44	IP44
RF hatótávolság	N/A	100 m
RF frekvencia	N/A	868 MHz
Jótállás	10 év	10 év

Hő- és füstérzékelős tűzjelzők

A továbbfejlesztett biztonsági szabványok és új előírások (különösen a füstjelzők beépítésével kapcsolatban) nagymértékben csökkentették a háztartási tüzek következményeit, de a hibás bekötések, a felügyelet nélküli főzés és dohányzás továbbra is a leggyakoribb veszélyforrások. Az EU és az Egyesült Királyság kormánya egyaránt tűzálló háztartási anyagokat, háztartási készülékeket és bútorokat ajánl; ezek sokkal kevesebb füstöt generálnak, mint a standard anyagok, amelynek következtében a füstérzékelők lassabban kapcsolnak be.

Egy lakástűz akár éjjel is keletkezhet, ami elengedhetlenné teszi a megbízható tűzjelzők használatát, hogy az ingatlanban tartózkodók akkor is értesüljenek, ha ők maguk nem is észlelik a veszélyt, hiszen alvás közben nem érezzük a szagokat, így a füstöt sem.



Főbb jellemzők



Hőérzékelős tűzjelző



10 év akkumulátor élettartam



Mennyezetre vagy falra szerelhető



Vezeték nélküli helyi hálózatba köthető



Akár 12 eszköz helyi hálózatba kötése lehetséges



Automatikus öndiagnosztika

Hova telepítsünk egy tűzjelzőt?

A tűzjelzők megfelelő elhelyezése kritikus fontosságú a vészhelyzetek korai észleléséhez, valamint minimalizálja a téves riasztások számát. Mivel a füst melegebb a levegőnél, felfelé száll. Ezért a füstérzékelőket javasolt a plafonon elhelyezni, az épület minden szintjén, a hálószobákba és a mellettük lévő közlekedőkben is. A konyhában a tűzjelzőt a főző- és sütő-berendezésektől legalább 3 méterre kell elhelyezni, a téves riasztások elkerülése miatt konyhában, garázsban javasolt inkább hőérzékelős tűzjelzőt használni.

A kombinált hő- és füstérzékelős tűzjelző extra védelmet kínál ügyfeleinknek, előre figyelmeztet bármilyen rendellenes hőmérséklet-növekedésre.

- ✓ Hőérzékelő
- ✗ Nem ajánlott
- Használjon füstérzékelős, vagy kombinált hő- és füstérzékelős tűzjelzőt!



Műszaki adatok



Riasztások	R200S	R200S-N	R200H-N	R200ST-N
Beépített érzékelő típusa	Füst	Füst	Hő	Hő- és füst
Helyi hálózatba köthető	Nem (0)	Igen (max 12 készülék)	Igen (max 12 készülék)	Igen (max 12 készülék)
Elem élettartama	10 év	10 év	10 év	10 év
Elem	CR123A	CR17450	CR17450	CR17450
Avatatlan eltávolítás elleni védelem	Igen	Igen	Igen	Igen
RF hatótávolság	N/A	100 m	100 m	100 m
RF frekvencia	N/A	868 MHz	868 MHz	868 MHz
Jótállás	10 év	10 év	10 év	10 év



Tegye biztonságossá otthonát,

A Honeywell Home szén-monoxid vészjelzők, hő- és füstérzékelős tűzjelzők biztonságot, így nyugalmat kínálnak ügyfeleinknek a láthatatlan veszélyekkel szemben.

A Resideo több mint 130 éves mérnöki tapasztalatot kombinál a legkorszerűbb okos technológiákkal.

**További információkért keresse fel weboldalunkat:
resideo.com**



Resideo
Termékinformációk:
06 80 021 331
resideo.com

© 2022 Resideo Technologies, Inc. Minden jog fenntartva.

A Honeywell Home védjegyet a Honeywell International Inc. engedélyével használjuk. Ezeket a termékeket a Resideo Technologies, Inc. és leányvállalatai gyárják.

Honeywell Home